

Eina Corporativa de consulta i visualització de plans i projectes de l'Oficina d'Avaluació Ambiental

JORDI VICENS TABERNER

Presentació del projecte final del màster en Tecnologies de la
Informació Geogràfica 10ena edició.

OBJECTIUS

▶ Generals

- Desenvolupament d'un Visor per la consulta i la visualització del planejament i els projectes basat en programari lliure.

▶ Específics

- Generació de funcionalitats que permetin a l'usuari:
 - Organitzar les capes en arbre.
 - Identificar les capes visibles al mapa i retorn de la informació corresponent.
 - Eines de visualització i permetre la impressió de mapes de sortida.
- Simbolització de les capes segons el Pla Territorial Parcial de la Zona Metropolitana de Barcelona (Zona Pilot).

DESENVOLUPAMENT DEL PROJECTE

- ▶ Què és el Software lliure i perquè el seu ús?
- ▶ Software utilitzat
 - Apache
 - MapServer
 - OpenLayers
 - TreeView

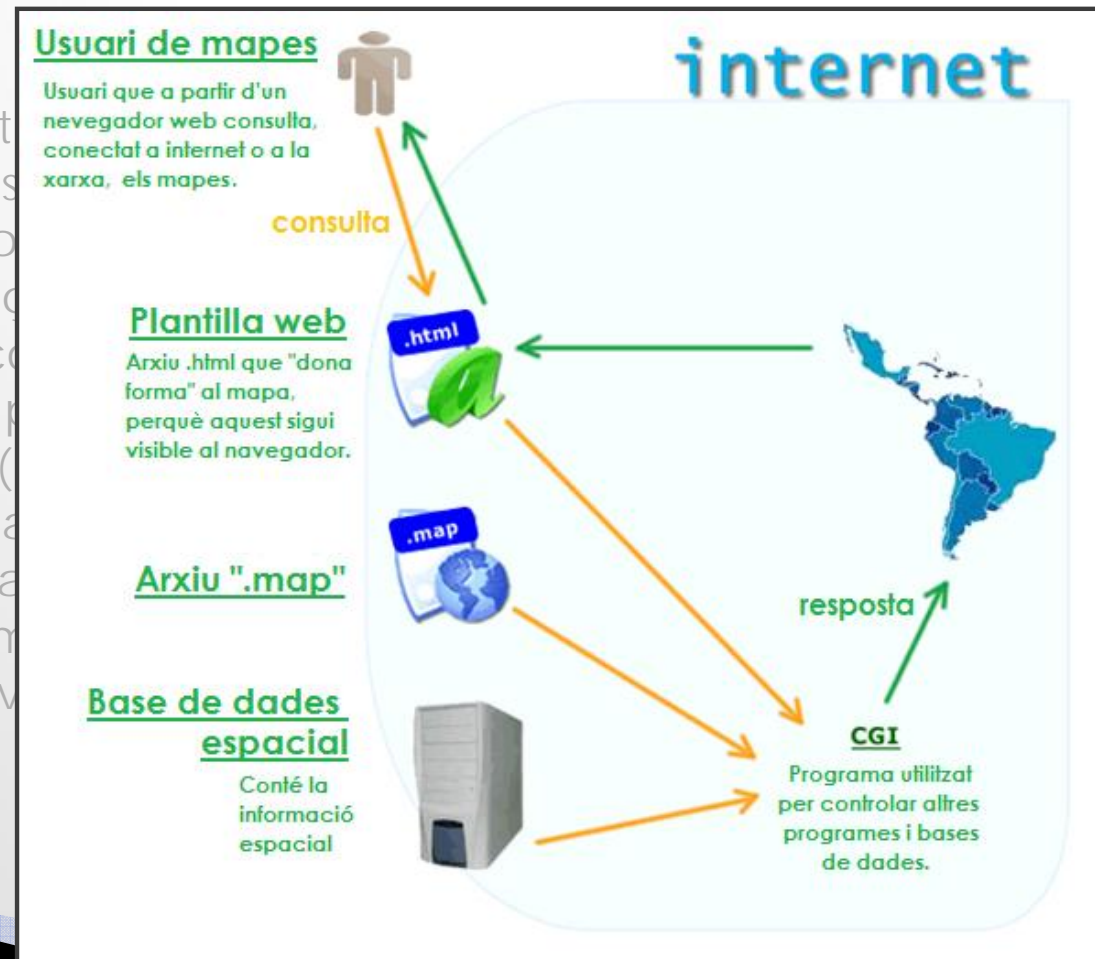


DESENVOLUPAMENT DEL PROJECTE

▶ Què és un servidor de mapes?

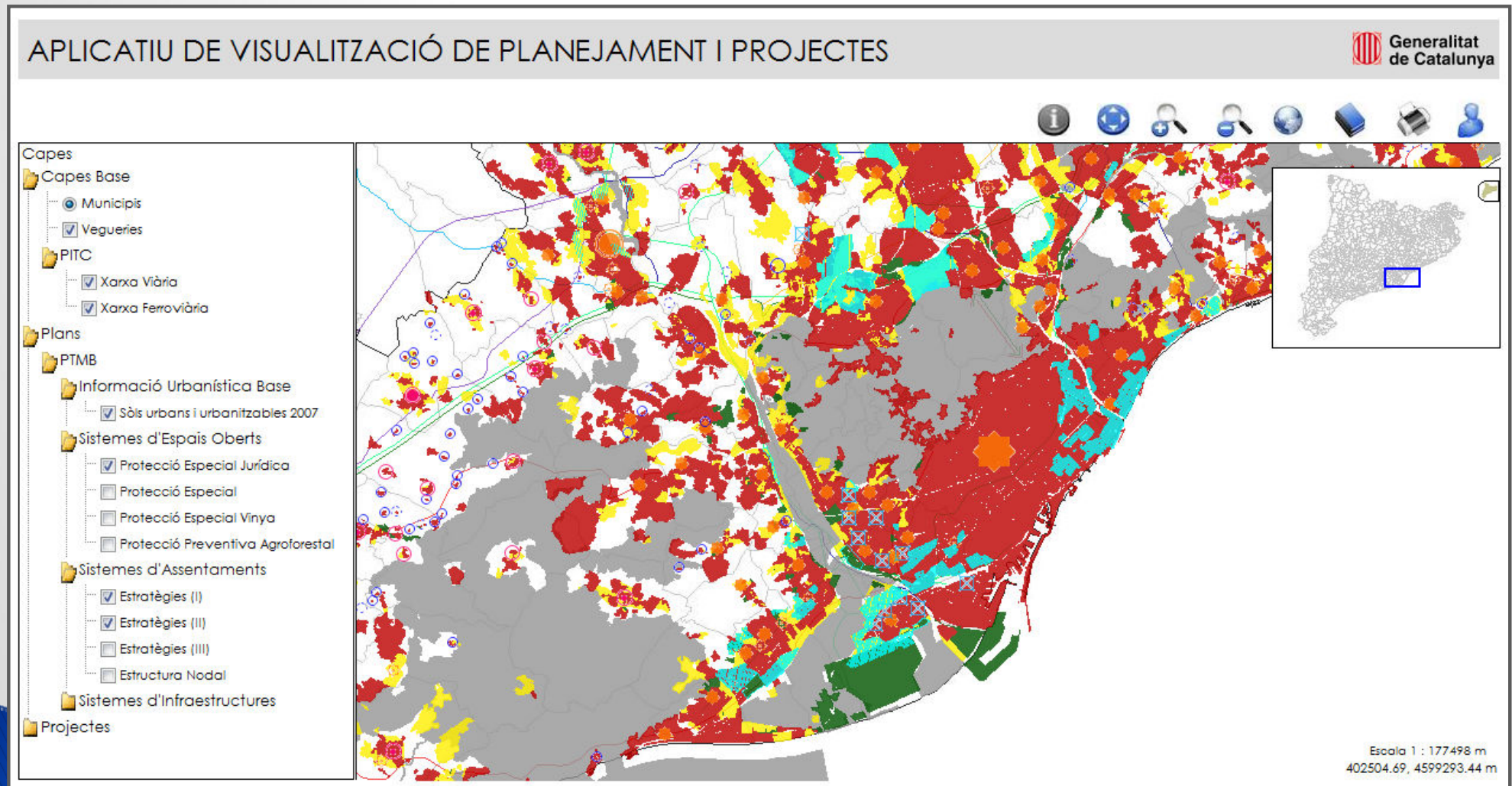
- Esquema del funcionament d'un servidor que utilitza la tecnologia de MapServer.

Aquest
bas
tecno
(Interfac
co
Que p
client (n
web) la
de da
program
al serv



PRESENTACIÓ DELS RESULTATS

► Disseny de la interfície



PRESENTACIÓ DELS RESULTATS

- ▶ Esquema funcionalitats del visor

The image displays a web-based GIS application interface. On the left, a 'ZoomBox' tool is shown with a 'CLICK' button. Below it, a 'GetFeatureInfo results:' window displays metadata for a specific feature:

```
Layer 'iet_sitpu_maig2008'  
Feature 31632:  
DESC_REGIM = 'Urbà'  
DESC_US = 'Residencial'  
DESC_SUBUS = 'Exemple Modern'  
NOM_MUNI = 'Barcelona'  
NOTES1 = ''  
NOTES2 = ''  
NOTES3 = ''  
AREA_METER = '10763.033'  
PERIMETER_ = '801.105'
```

Below the metadata is an 'APLICATIU DE VISUALITZACIÓ' (Visualization Application) window. It features a tree view titled 'Organitzador de Capes' (Layer Organizer) with the following structure:

- Capes
 - Capes Base
 - Municipis
 - Vegueries
 - PITC
 - Plans
 - PTMB
 - Informació Urbanística Base
 - Sòls urbans i urbanitzables 2007
 - Sistemes d'Espais Oberts
 - Protecció Especial Jurídica
 - Protecció Especial
 - Protecció Especial Vinya
 - Protecció Preventiva Agroforestal
 - Sistemes d'Assentaments
 - Estratègies (I)
 - Estratègies (II)
 - Estratègies (III)
 - Estructura Nodal
 - Sistemes d'Infraestructures
 - Variés
 - Ferrocarrils
 - Projectes

The main map area shows a detailed view of a region with various colored polygons and points. At the bottom of the map, there are two buttons: 'IMPRIMIR EL MAPA' (Print Map) and 'SORTIR' (Exit). The browser window title is 'Impressió - Windows Internet Explorer' and the URL is 'http://pc_vice/tfc/impressio.htm'. The browser's address bar shows 'Google' and search options.

CONCLUSIONS

- ▶ El resultat del projecte és positiu ja que s'han assolit els objectius que es van marcar en un inici amb el termini i amb el programari previst de software lliure.
- ▶ Tot i que amb un termini més llarg de temps s'haurien pogut millorar i fer més eficients algunes de les funcionalitats, el visor respon a totes les comandes bàsiques marcades inicialment.

EL QUE QUEDA...

- ▶ Aconseguir acoblar aquest projecte pilot al que ha de ser en un futur un visor de consulta i ajuda per a totes les Oficines Territorials d'Avaluació Ambiental de la Generalitat, amb tota la legislació que a dia d'avui encara no es troba operativa.

AGRAÏMENTS



Generalitat de Catalunya
**Departament de Medi Ambient
i Habitatge**

UAB

Universitat Autònoma de Barcelona
Departament de Geografia

10mtig 2008

Professionals per a la Societat de la Informació