

Sistema d'informació per a la gestió de la intervenció social en medi obert



INTERVENCIÓ SOCIAL EN MEDI OBERT

- apropament a la realitat de població que han fet del carrer un espai principal de relació
- presenten una situació de conflicte o risc social per la naturalesa de les seves activitats o l'ús intensiu i/o inapropiat de l'espai públic i per les seves actituds o aïllament social
- millorar les condicions de socialització i qualitat de vida de la població
- presència al carrer de programes de política social
- donar a conèixer i acostar recursos de serveis socials

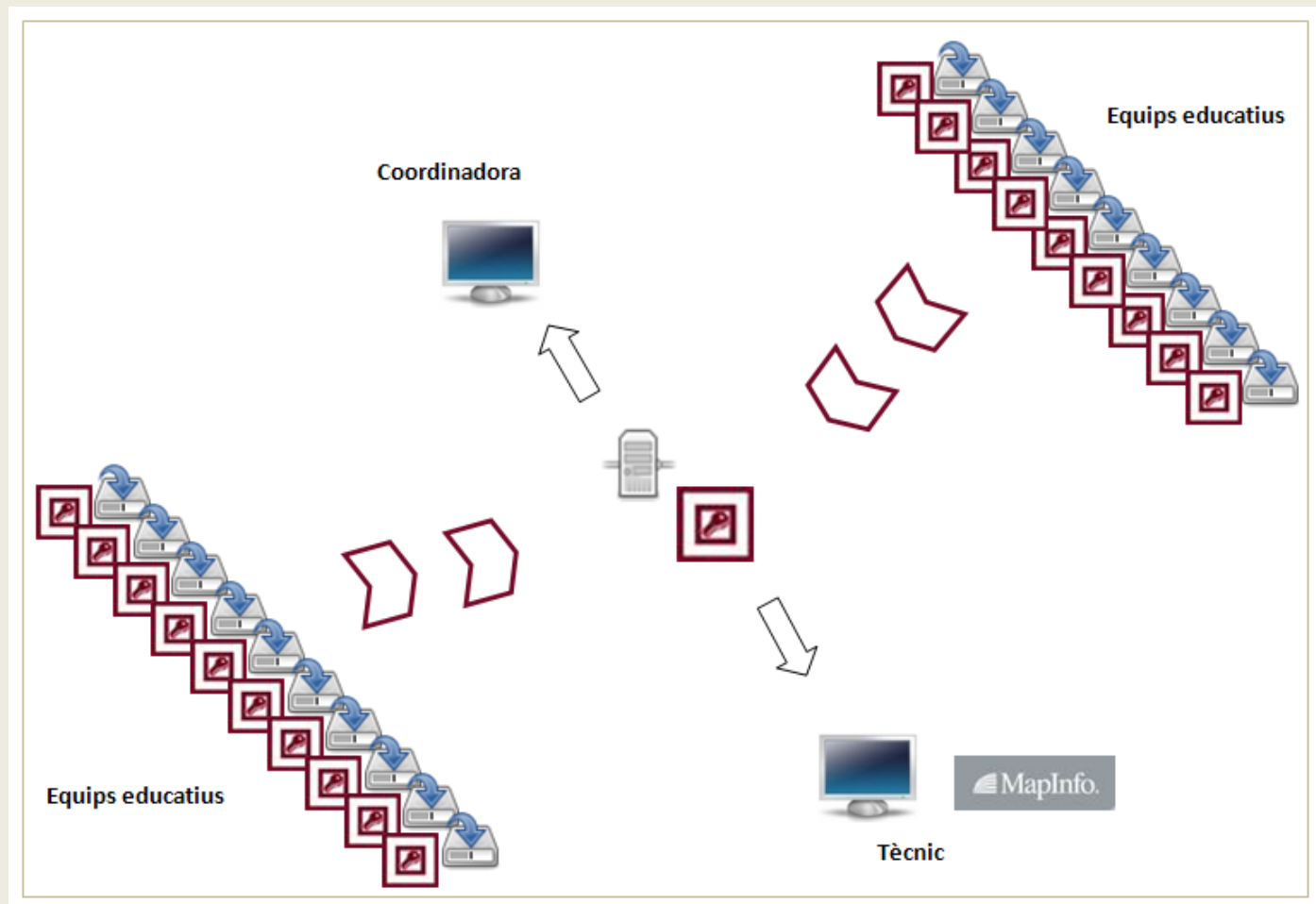
PAPER DELS SIG

- Els professionals socials han d'intervenir de manera proactiva, anant a observar i procurant conèixer la realitat socioeducativa en el propi medi
- Permet la posada en comú en un sol sistema, tant de la informació de la població objecte d'actuació com de la resta d'elements que interactuen amb aquesta en el territori àmbit. Bé sigui les entitats i institucions que en ell s'hi ubiquen, bé el propi element territorial definit, a nivell del sistema d'informació, per les dades cartogràfiques que permeten representar-lo

CARACTERÍSTIQUES DEL SERVEI

- Adolescents i joves
- Barcelona
- Equips educatius, majoritàriament format per un educador i una educadora
- Distribuïts pels barris de la ciutat

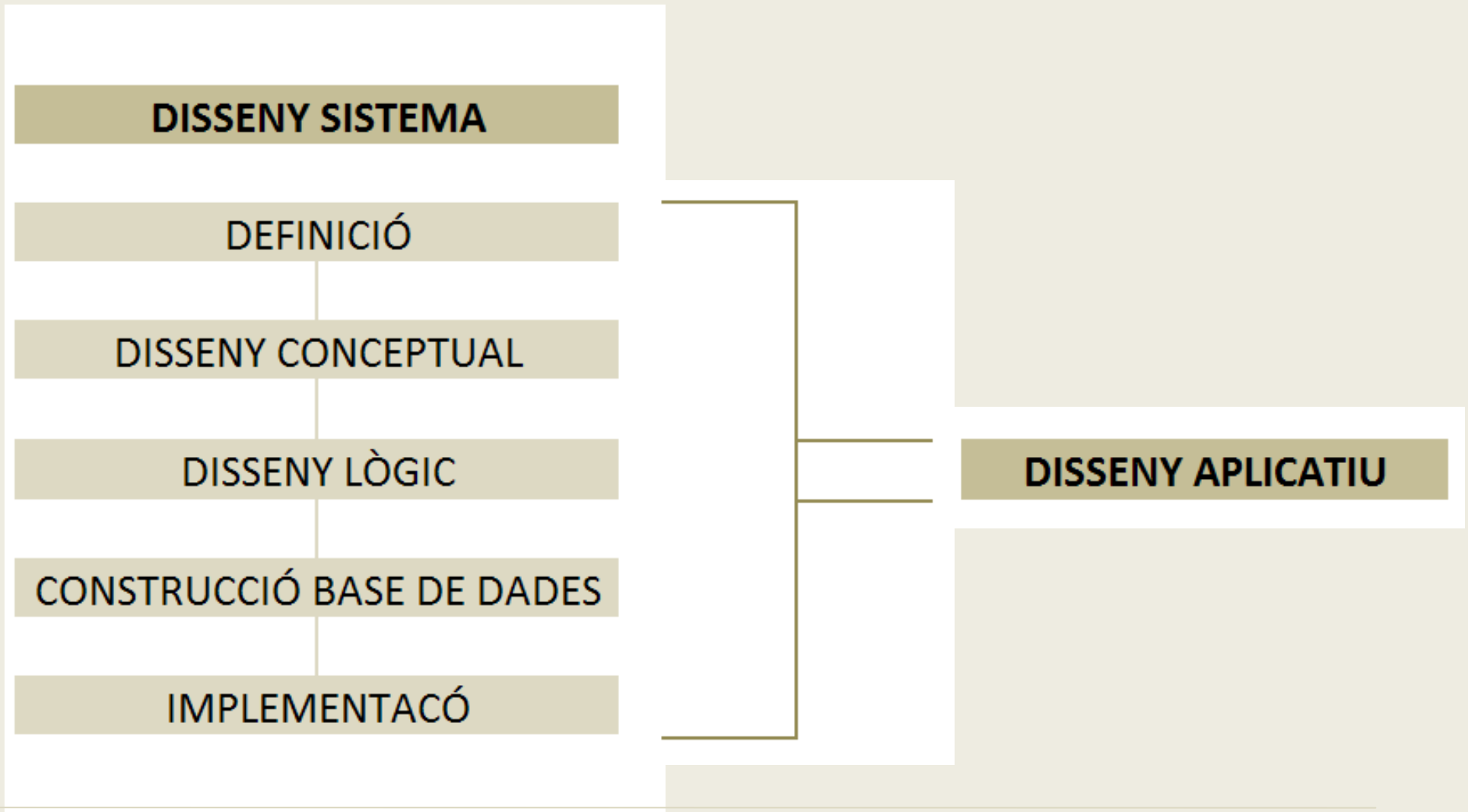
ANTECEDENTS. Estructura



ANTECEDENTS. Inconvenients

- Redundància i inconsistència de les dades
- Dificultat en l'accés a les dades
- Problemes d'integritat
- Impossibilitat d'accés concurrent
- Problemes de seguretat
- Manca de claus primàries en algunes taules
- Manca de coherència
- Taules excessives
- Dispersió de dades
- Impossibilitat de geocodificació directa

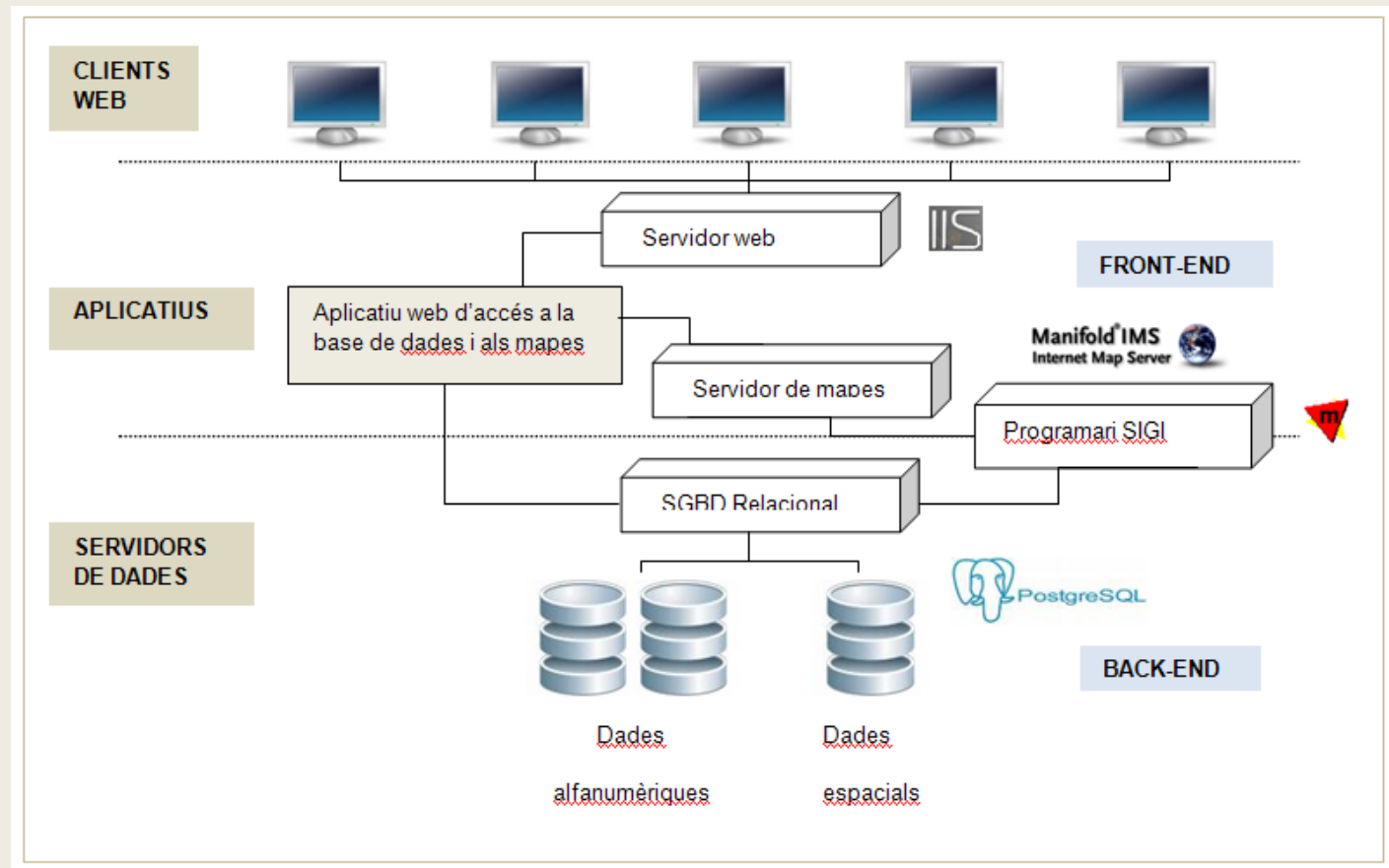
PROJECTE. SISTEMA D'INFORMACIÓ



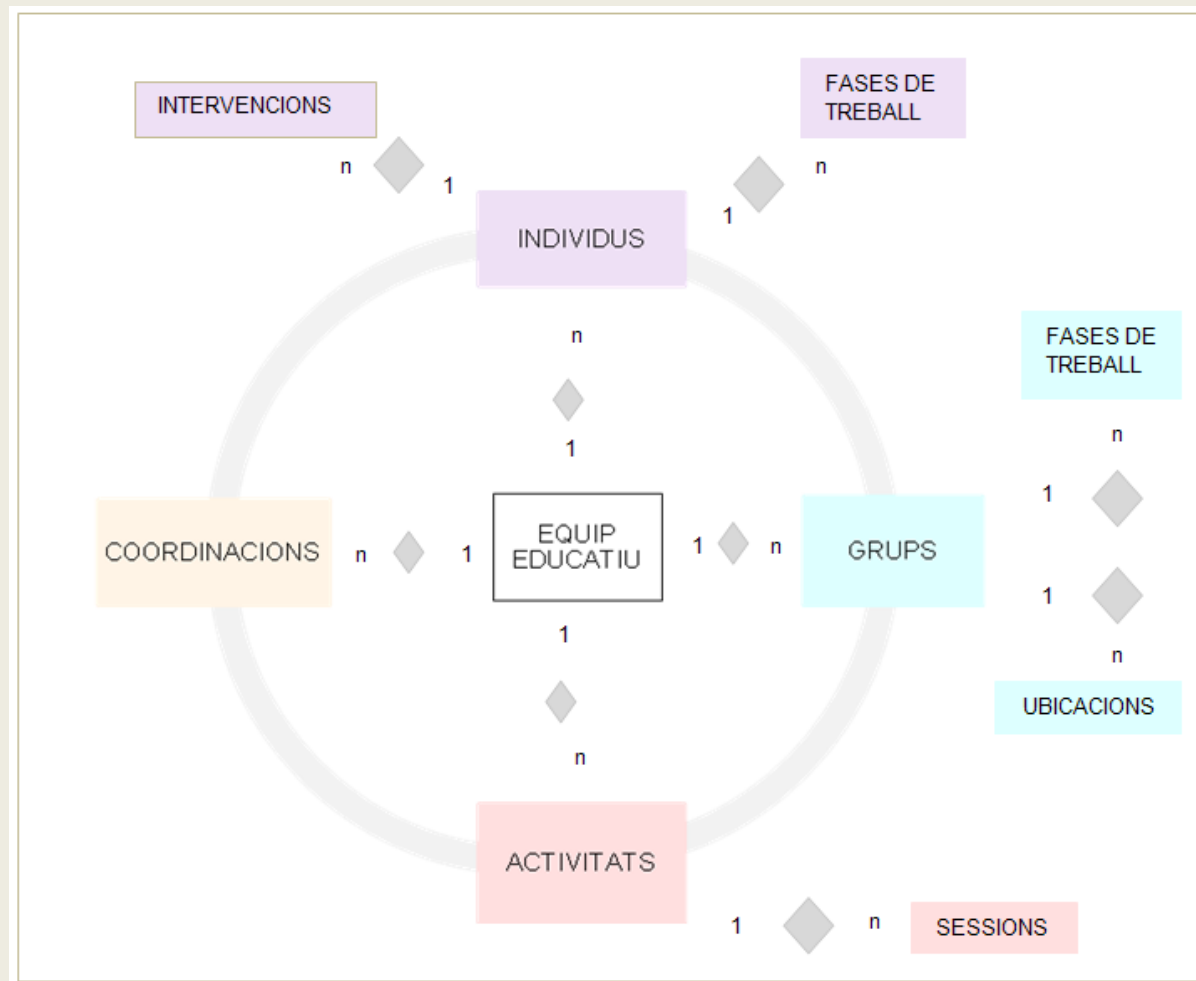
SISTEMA. Definició

- Disposar d'un conjunt de dades que permetin establir valoracions sobre el projecte
- Els equips de treball tenen una gran mobilitat i, en alguns casos, no disposen d'un espai fix per poder realitzar la tasca d'actualització de la informació generada
- Es precisa informació cartografiada que permeti analitzar la ubicació dels grups de joves en el territori
- Establiment d'un sistema de seguretat a partir de contrasenyes que permeti establir permisos diferenciats d'us del sistema d'informació
- Permetre la generació d'informes de situació acotats entre dates

SISTEMA. Arquitectura



SISTEMA. Model conceptual



SISTEMA. Construcció base de dades

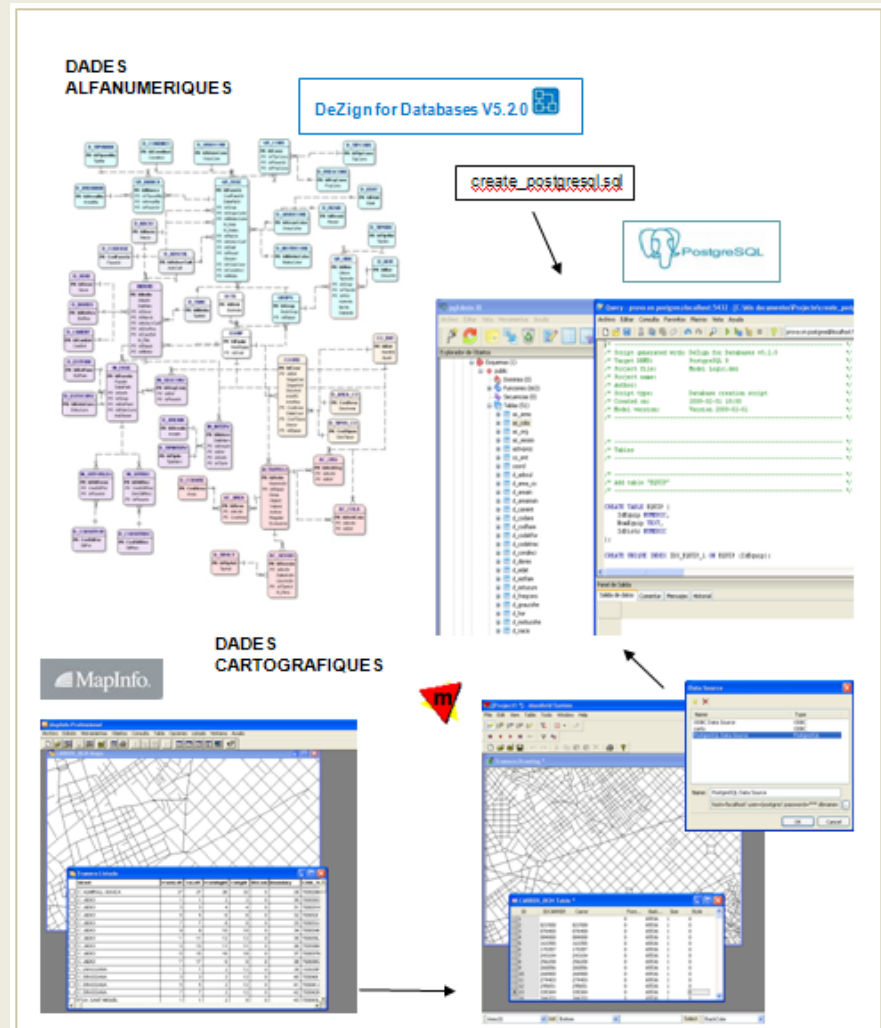
Dades alfanumèriques

- 4 dominis d'informació
 - Grups
 - Individus
 - Activitats
 - Coordinacions

Dades cartogràfiques

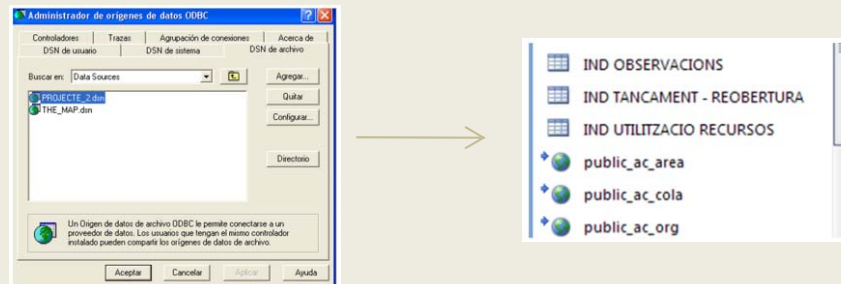
- cartografia de referència
 - carrer
- cartografia de base
 - territoris equips
 - carrers
 - districtes
 - parcel·les
 - edificables
 - no edificables
 - zones verdes

POSTGIS

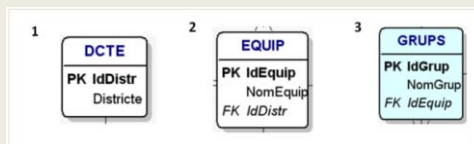


SISTEMA. Implementació i càrrega. I

- traspàs d'informació de l'anterior sistema d'informació al nou. ODBC.



- ordre de càrrega



- consultes d'actualització

- On recuperem el valor d'una sola taula:

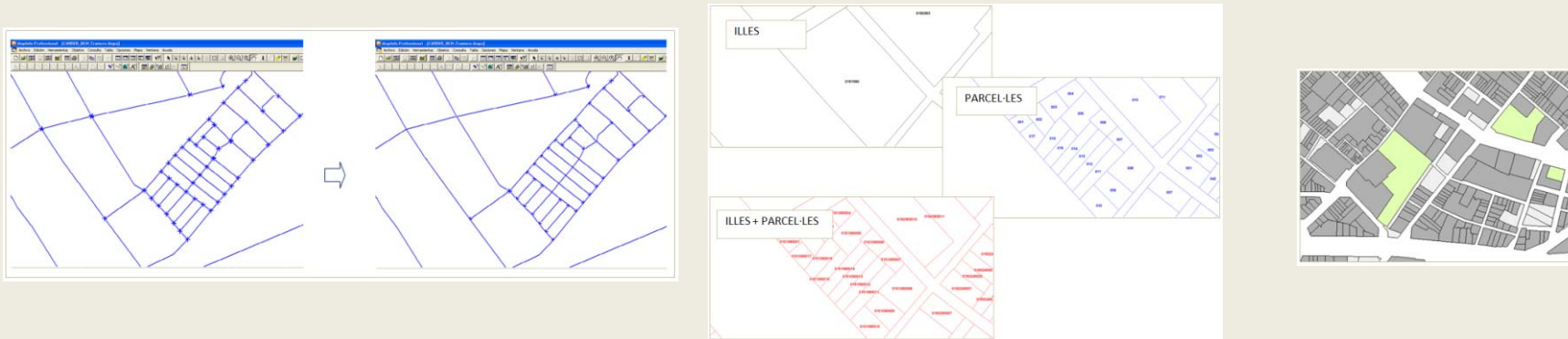
```
INSERT INTO public_grups ( IDGRUP, Nomgrup, idequip )
SELECT [GR IDENTIFICACIO].IDGRUP, [GR
IDENTIFICACIO].Nomgrup, EquipAPC.ID
FROM [GR IDENTIFICACIO] LEFT JOIN EquipAPC ON [GR
IDENTIFICACIO].EQUIPAPC = EquipAPC.EquipAPC;
```

- On recuperem els valors de més d'una sola taula:

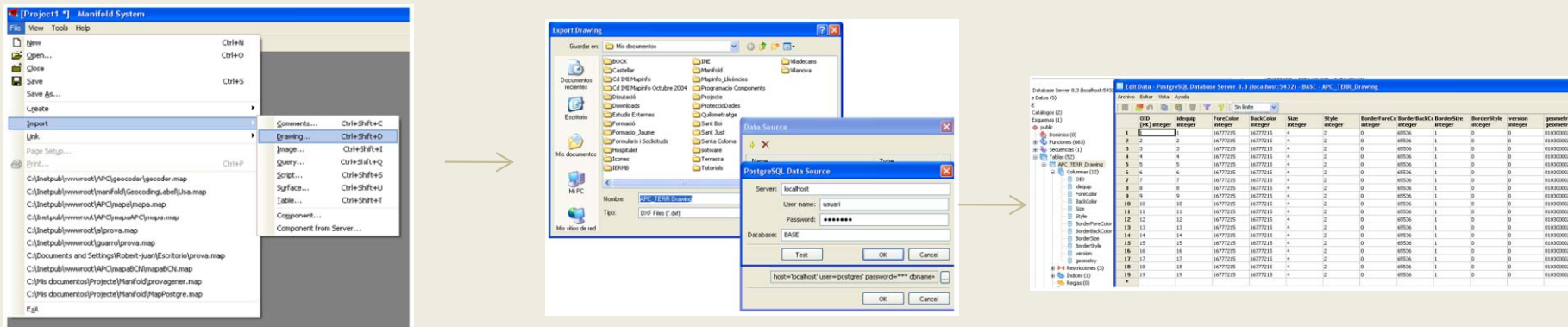
```
INSERT INTO public_gr_fase ( idfasegr, codfasegr, datafagr, IDGRUP, n_nois, n_noies, idnacio, idedat,
idedat, idcondinci, idvisiocom )
SELECT [GR FASE DE TREBALL].ID, public_d_codfase.codfasegr, [GR FASE DE TREBALL].Data, [GR
IDENTIFICACIO].IDGRUP, [GR IDENTIFICACIO].NumNois, [GR IDENTIFICACIO].NumNoies,
public_d_nacio.idnacio, public_d_edat.idedat, public_d_resid.idresid, public_d_condinci.idcondinci,
public_d_visiocom.idvisiocom
FROM (((([GR IDENTIFICACIO] LEFT JOIN public_d_nacio ON [GR IDENTIFICACIO].Nacionalitat =
public_d_nacio.nacio) LEFT JOIN public_d_adscul ON [GR IDENTIFICACIO].AdscripcioCultural =
public_d_adscul.adscul) LEFT JOIN public_d_edat ON [GR IDENTIFICACIO].EdatMajoriaGrup =
public_d_edat.edat) LEFT JOIN public_d_resid ON [GR IDENTIFICACIO].LlocResidencia =
public_d_resid.resid) RIGHT JOIN (public_d_codfase RIGHT JOIN [GR FASE DE TREBALL] ON
public_d_codfase.fasegr = [GR FASE DE TREBALL].FaseTrellal) ON [GR IDENTIFICACIO].Nomgrup =
[GR FASE DE TREBALL].Nomgrup) LEFT JOIN (([GR RELACIO COMUNITAT] LEFT JOIN
public_d_visiocom ON [GR RELACIO COMUNITAT].RelComunitat = public_d_visiocom.visiocom) LEFT
JOIN public_d_condinci ON [GR RELACIO COMUNITAT].ConductesInciviques =
public_d_condinci.condinci) ON [GR IDENTIFICACIO].Nomgrup = [GR RELACIO COMUNITAT].Nomgrup;
```

SISTEMA. Implementació i càrrega. II

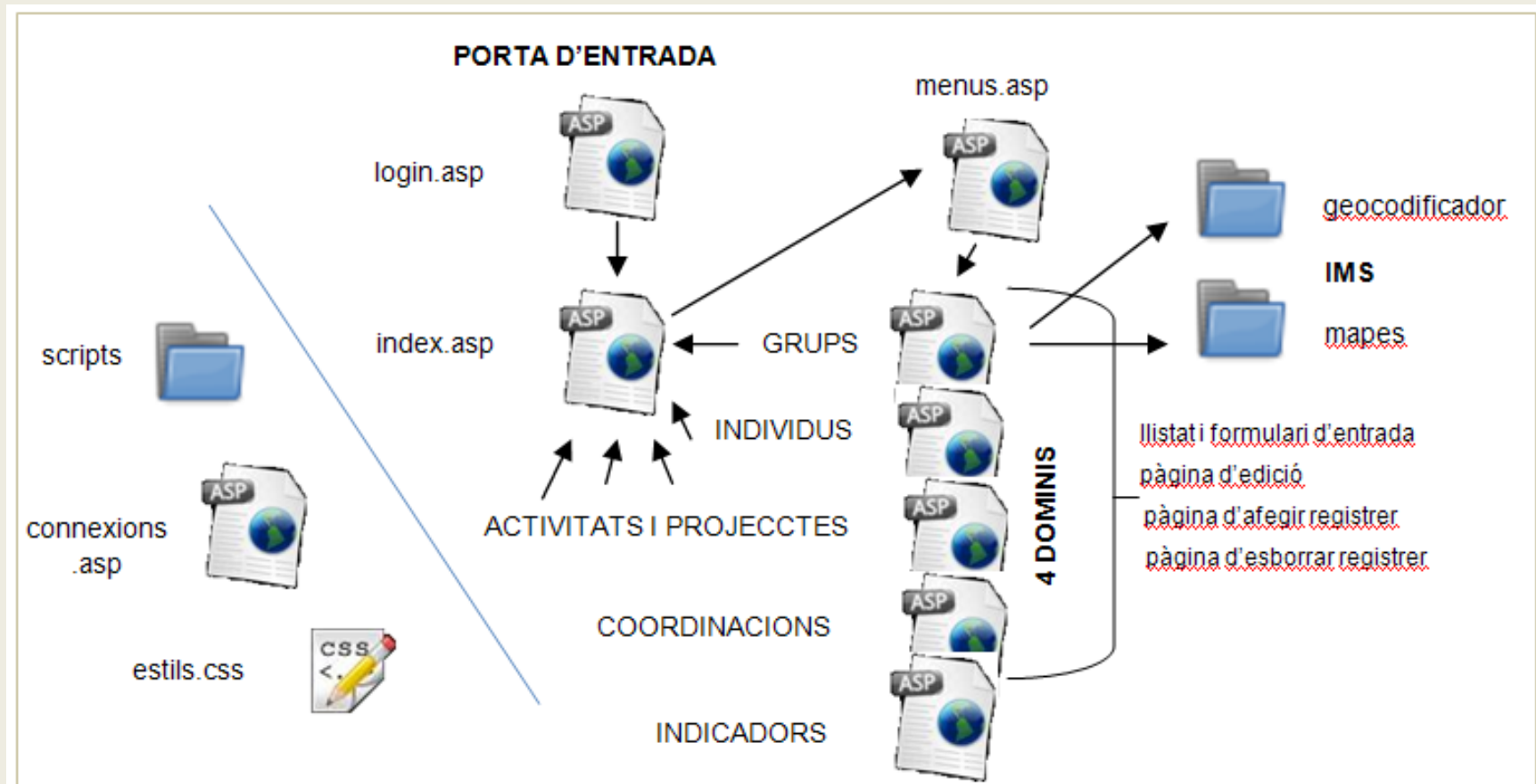
- origen de les dades cartogràfiques. Mapinfo. Preparació de les dades



- exportació a postgresQL des de Manifold



APLICATIU WEB. Esquema



APLICATIU WEB. Iníci

- connexió a la base de dades

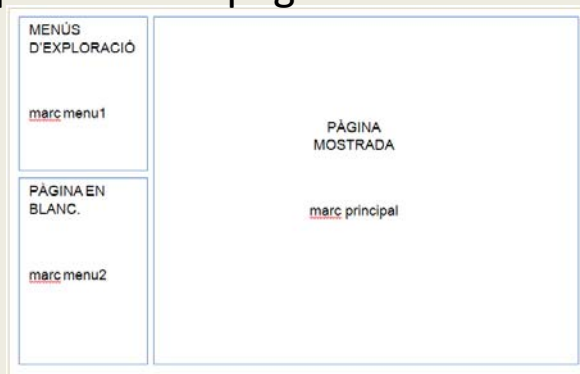
La rutina de connexió des de la pàgina configura.asp és la següent:

```
<%  
establiment de la connexió  
Public EW_DB_CONNECTION_STRING DB Connection String  
'Connexió a través d'una DSN  
EW_DB_CONNECTION_STRING = 'dsn=NOM_DSN,uid=USUARI,pwd=PARAULA_CLAU'  
Public oConn, strSQL, objRS  
Connexió a la base de dades  
Set oConn = Server.CreateObject('ADODB.Connection')  
%>
```

La crida a la connexió des de la resta de pàgines es fa mitjançant:

```
<%  
oConn.Open EW_DB_CONNECTION_STRING  
%>
```

- esquema de la pàgina web



- pàgina d'entrada de l'usuari

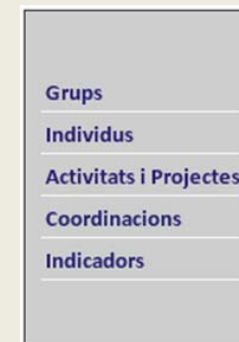
ENTREU EL NOM I EL PASSWORD

Nom:

Password:

ACCEPTAR

- menús d'exploració



APLICATIU WEB. Navegació dominis

- Pàgina principal

FORMULARI OPCIONAL

TAULA DE DADES

BASE DE DADES APC - GRUPS

NOM

Idgrup	NOM	EQUIP EDUCATIU	ULTIMA_FASE	DATA_FASE	ADS_CULTURAL	N_INDIVIDUS	ULTIMA_UBICACIO	DATA_UBICACIO	Eliminar	Fases	Ubicacio
1	Imaginari 1	BARCELONETA							Eliminar	Fases	Ubicacio
2	Imaginari 2	BARCELONETA							Eliminar	Fases	Ubicacio
3	Imaginari 3	BARCELONETA							Eliminar	Fases	Ubicacio
4	Imaginari 4	BARCELONETA							Eliminar	Fases	Ubicacio
5	Imaginari 5	BARCELONETA							Eliminar	Fases	Ubicacio
6	Imaginari 6	BARCELONETA							Eliminar	Fases	Ubicacio
7	Imaginari 7	BARCELONETA							Eliminar	Fases	Ubicacio
8	Imaginari 8	BARCELONETA	TANCAMENT	02/02/2009	AUTÒCTONA	3			Eliminar	Fases	Ubicacio

- Pàgina secundària

nom APC
 Imaginari 8 BARCELONETA

fase
 data
 nacionalitat
 visió comunitat
 motiu tancament

grau cohesió
 adscripció cultural
 conductes inciviques

motiu cohesió
 edat majoria
 observacions

nois
 noies
 residència

idfasegr	fase	data	individus	Eliminar	Dades
4	TANCAMENT	02/02/2009	3	Eliminar	Dades
3	OBERTURA	01/02/2009	0	Eliminar	Dades

idfasegr	fase	data	nom	n_individus	APC
4	TANCAMENT	02/02/2009	Imaginari 8	3	BARCELONETA

- Processos

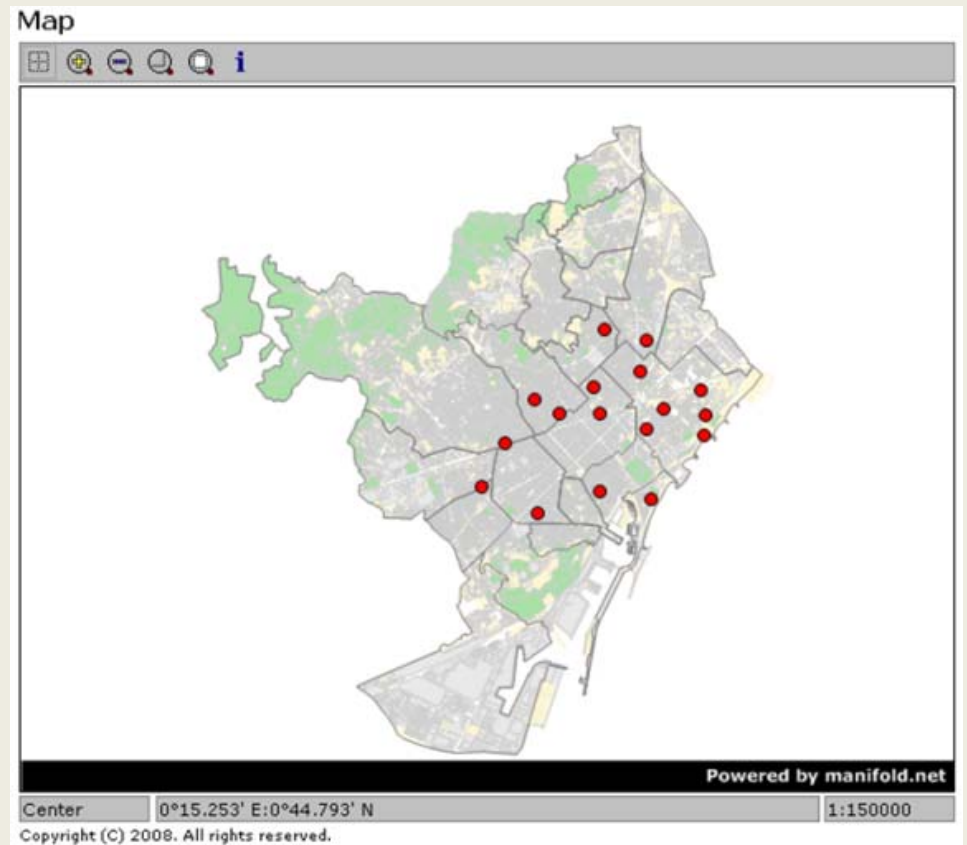
Acció	Ubicació del procés	Sentència SQL	Element
Afegir dades	Pàgina ocultaadd.asp	Insert into...	Formulari
Esborrar dades	Pàgina oculta ...borra.asp	Delete...	Enllaç
Editar dades ²⁵	Pàgina oculta ...edit.asp	Update...	Enllaç
Consulta de dades	Pròpia pàgina	Select...	Taula

APLICATIU WEB. Ubicació dels grups

- Taula “gr_ubic”

gr_ubic					
Nom camps	Tipus	Mida	Descripció	Claus	Taula Relacionada
idubic	"integer"		Identificador únic del registre de ubicació	Primària	
ubica	"character varying"	200	Camp obert per a la ubicació del grup		
tipactiv	"character varying"	200	Camp obert per al tipus d'activitat		
idgrup	"integer"		Identificador del grup	Secundària	grups
idtipubi	"integer"		Codi del tipus d'ubicació	Secundària	d_tipubic
idhor	"integer"		Codi de l'horari freqüent de localització	Secundària	d_hor
dataubi	"date"		Data de la ubicació		
nomvia	"character varying"	250	Adreça de la ubicació. Nom de la via		
tipvia	"character varying"	8	Adreça de la ubicació. Tipus de via		
num1	"integer"	5	Adreça de la ubicació. Número 1		
num2	"integer"	5	Adreça de la ubicació. Número 2		

- IMS



CONCLUSIONS

- Tecnologia en el sector dels serveis socials
- Importància de conèixer les eines disponibles per no retardar els processos
- Possibilitats d'augmentar el volum del sistema:
 - Equipaments
 - Població
 - Serveis ...
- Necessitat que l'administració pública generi capes d'informació que permetin desenvolupar l'anàlisi del territori des d'una perspectiva socioeducativa
- Internet com a font inesgotable de recursos per a la creació de Sistemes d'Informació
- **PostgreSQL** com a SGBDR. Gran capacitat de desenvolupament. Compatibilitat per emmagatzemar dades cartogràfiques (ideal per evitar atomicitat d'arxius). Documentació i fòrums de discussió accessibles. Gratuïtat. Interfície poc amigable però en constant desenvolupament. Necessitat de crear eines més intuïtives.
- **Manifold** com a SIG. Valorar molt positivament la possibilitat d'accedir a eines cares en softwares més comuns a un preu força reduït (menys de 1000 \$ la versió més completa). Comunitat d'usuaris relativament petita. Documentació escassa i en alguns casos inclús deficient, però és necessari llegir-la tota. Dificultat per portar a terme operacions senzilles en altres softwares. Interfície poc intuïtiva. Poc desenvolupada fora del Estats Units i el Canadà. IMS